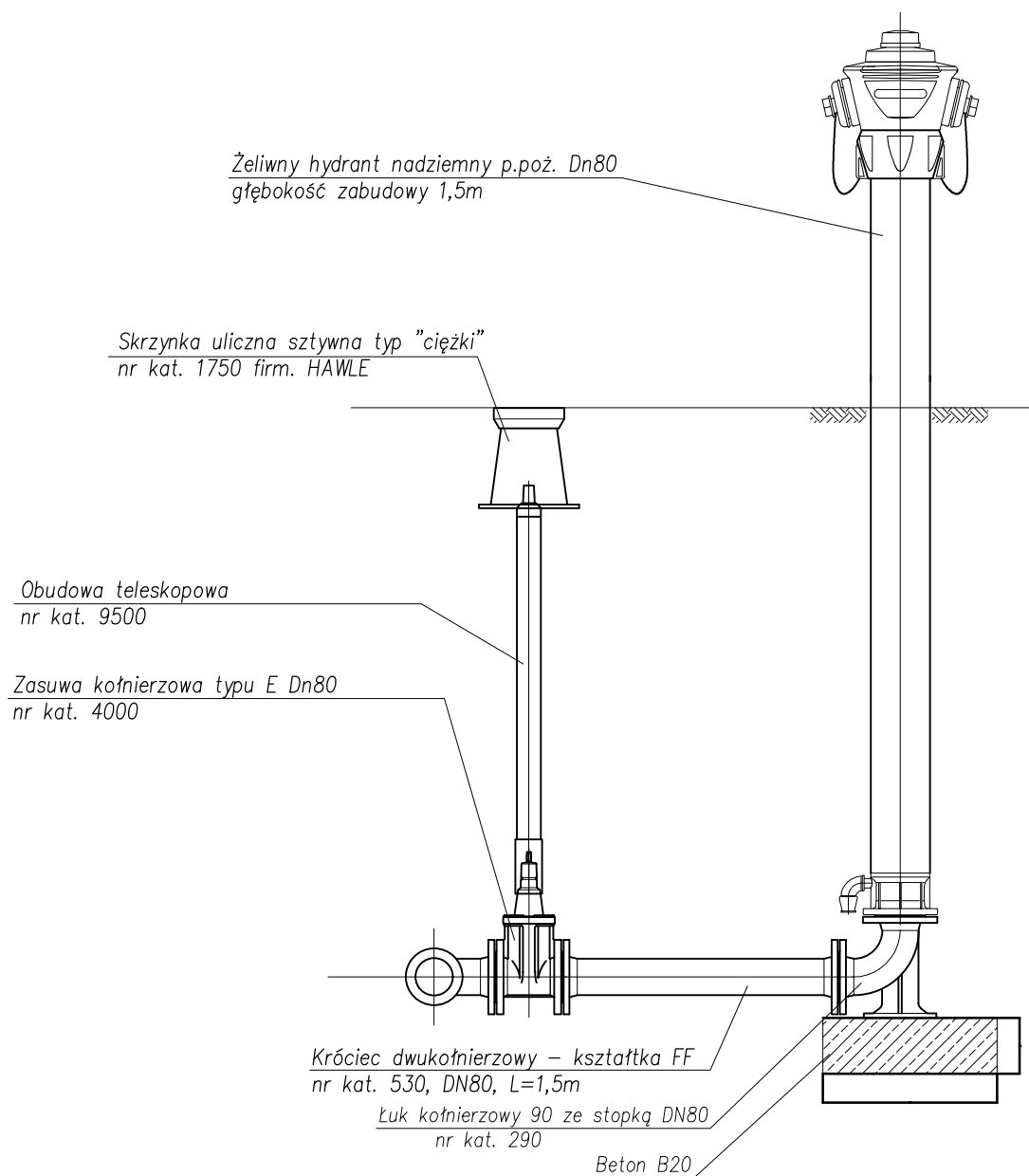


Schemat zabudowy hydrantu nadziemnego Dn80 z zasuwą odcinającą



USŁUGI PROJEKTOWE - mgr inż. GRAŻYNA STYPA 27-600 Sandomierz, ul. T. Kościuszki 6a/7				
BUDOWA ODCINKA SIECI WODOCIĄGOWEJ W ULICY MILBERTA W SANDOMIERZU 27-600 SANDOMIERZ ul. KWIATKOWSKIEGO I MILBERTA DZ. NR EWID. 1193, 559/3				
TEMAT				
INWESTOR	PRZEDSIĘBIORSTWO GOSPODARKI KOMUNALNEJ I MIESZKANIOWEJ w SANDOMIERZU Sp. z o.o. 27-600 SANDOMIERZ ul. PRZEMYSŁOWA 12			
RODZ. OPRAC.	SCHEMAT ZABUDOWY HYDRANTU NADZIEMNEGO DN80 Z ZASUWĄ ODCINAJĄCĄ			Branża Sanitarna Faza Proj. bud.
IMIĘ I NAZWISKO		UPRAWNIENIA	PODPIS	Skala
PROJEKTOWAŁ	mgr inż. Grażyna STYPA	PDK/0001/ POOS/08		Data I 2019r.
SPRAWDZIŁ	inż. Anna MIANOWSKA	PDK/0237/ PWOS/12		Nr rys. 5