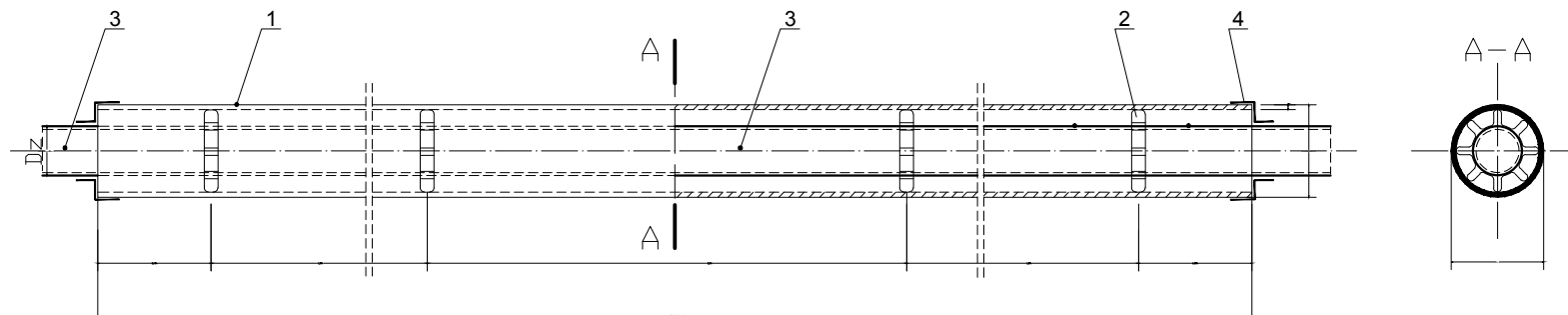


RURA OSŁONOWA z PE - SZCZEGÓŁ

rysunek typowy



OBJAŚNIENIA:

Poz.	Wyszczególnienie	Szt.	Materiał
1	Rura osłonowa z polietylenu - PE	1	PE
2	Płozy dystansowe PE rozstaw co 1,5m		PE
3	Rura przewodowa z polietylenu - PE	1	PE
4	Uszczelnienie manszetami typ N	2	EPDM

UWAGI:

- Średnice rur osłonowych stosować zgodnie z tabelą;
- Średnice rur przewodowych oraz długości rur osłonowych wg rysunku sytuacji i profilu

Lp.	Rura przewodowa PE Dz x e [mm] SDR17	Rura osłonowa PE Dz x e [mm] SDR17
1	160 x 9,5	250 x 14,8
2	200 x 11,9	315 x 18,7

USŁUGI PROJEKTOWE - mgr inż. GRAŻYNA STYPA

27-600 Sandomierz, ul. T. Kościuszki 6a/7

TEMAT BUDOWA ODCINKA SIECI KANALIZACJI SANITARNEJ W REJONIE ULICY KWIATKOWSKIEGO I MILBERTA W SANDOMIERZU 27-600 SANDOMIERZ ul. KWIATKOWSKIEGO I MILBERTA DZ. NR EWID. 1193, 559/2, 559/3, 1254/2, 555/5, 554/4, 553/4, 552/3, 552/2				
INWESTOR	PRZEDSIĘBIORSTWO GOSPODARKI KOMUNALNEJ I MIESZKANIOWEJ w SANDOMIERZU Sp. z o.o. 27-600 SANDOMIERZ ul. PRZEMYSŁOWA 12			
RODZ. OPRAC.	RURA OSŁONOWA z PE - SZCZEGÓŁ			Branża Sanitarna Faza PROJ. BUD.
	IMIĘ I NAZWISKO	UPRAWNIENIA	PODPIS	Skala ---
PROJEKTOWAŁ	mgr inż. Grażyna STYPA	PDK/0001/ POOS/08		Data I 2019r.
SPRAWDZIŁ	inż. Anna MIANOWSKA	PDK/0237/ PWOS/12		Nr rys. 5