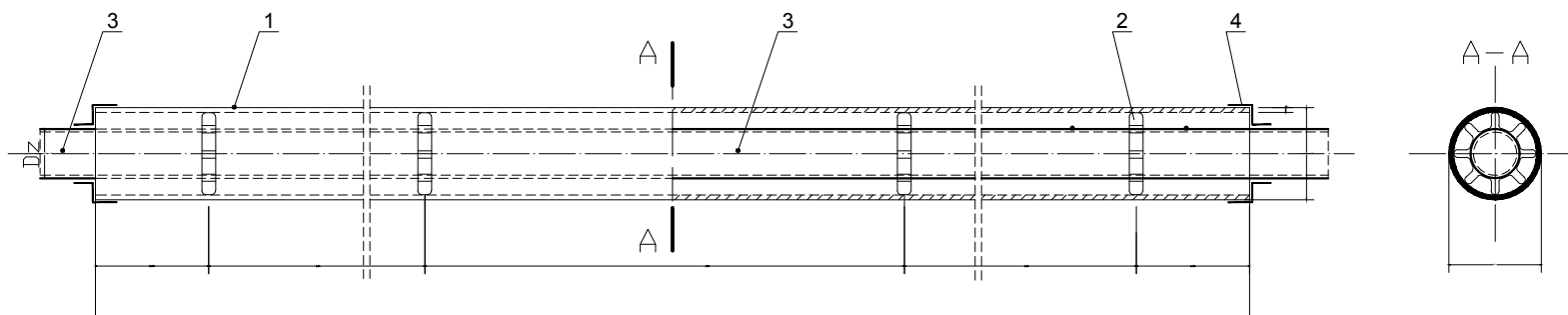


RURA OSŁONOWA z PE - SZCZEGÓŁ

rysunek typowy



OBJAŚNIENIA:

Poz.	Wyszczególnienie	Szt.	Materiał
1	Rura osłonowa z polietylenu - PE	1	PE
2	Płozy dystansowe PE rozstaw co 1,5m		PE
3	Rura przewodowa z polietylenu - PE	1	PE
4	Uszczelnienie manszetami typ N	2	EPDM

Lp.	Rura przewodowa PE Dz x e [mm] SDR17	Rura osłonowa PE Dz x e [mm] SDR17
1	160 x 9,5	250 x 14,8
2	200 x 11,9	315 x 18,7

UWAGI:

- Średnice rur osłonowych stosować zgodnie z tabelą;
- Średnice rur przewodowych oraz długości rur osłonowych wg rysunku sytuacji i profilu

USŁUGI PROJEKTOWE - mgr inż. GRAŻYNA STYPA

27-600 Sandomierz, ul. T. Kościuszki 6a/7

TEMAT Przejście projektowaną kanalizacją sanitarną przez drogę krajową DK nr 77 w km 18+166 w m. Sandomierz, dz. nr ewid. 1159/5			
INWESTOR	PRZEDSIĘBIORSTWO GOSPODARKI KOMUNALNEJ I MIESZKANIOWEJ w SANDOMIERZU Sp. z o.o. 27-600 SANDOMIERZ ul. PRZEMYSŁOWA 12		
RODZ. OPRAC.	RURA OSŁONOWA z PE - SZCZEGÓŁ		Branża Sanitarna Faza PROJ. BUD.
IMIĘ I NAZWISKO		SPECJALNOŚĆ NR UPR. BUDOWLANYCH	PODPIS
PROJEKTOWAŁ	mgr inż. Grażyna STYPA	specjalność instalacyjna w zakresie sieci, instalacji i urządzeń cieplnych, wentylacyjnych, gazowych, wodociągowych i kanalizacyjnych PDK/0001/POOS/08	Data I 2019r.
SPRAWDZIŁ	inż. Anna MIANOWSKA	specjalność instalacyjna w zakresie sieci, instalacji i urządzeń cieplnych, wentylacyjnych, gazowych, wodociągowych i kanalizacyjnych PDK/0237/PWOS/12	Nr rys. 3